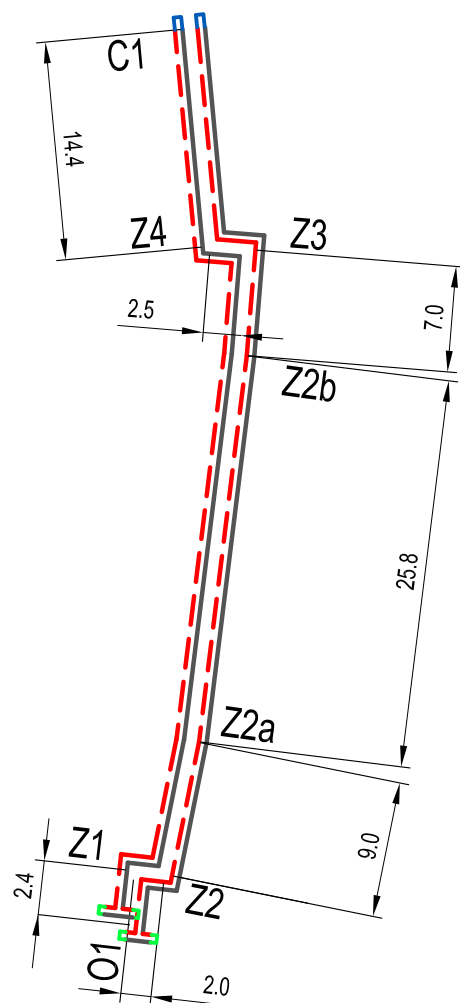


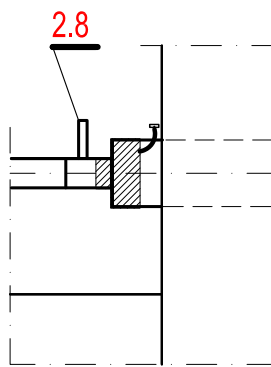
Pomieszczenie wymiennikowni  
w bud. przy ul. Nowy Świat 39



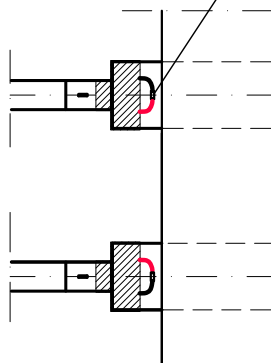
## OZNACZENIA

	Przewód sygnalizacyjny miedziany ocynowany
	Przewód sygnalizacyjny miedziany
	Zakończenie przewodów alarmowych w pomieszczeniu węzła
	Zakończenie przewodów alarmowych w kanale - spięcie pod pokrywami końcowymi

### Szczegół wyprowadzenia drutów alarmowych spod pokryw końcowych



druty wyprowadzić spod pokryw końcowych i spiąć konektorami



## UWAGA

1. Przewody sygnalizacyjne wyprowadzone w węźle spod pokryw końcowych połączyć konektorami przez zaciśnięcie i lutowanie



## Zakład Usług Projektowych

Zamawiający	Przedsiębiorstwo Energetyki Ciepłej - Gliwice Sp. z o.o. - Gliwice, ul. Królewskiej Tamy 135						
Tytuł projektu	Przyłącze ciepłownicze do budynku przy ul. Nowy Świat 39						
Tytuł rys.	Schemat instalacji alarmowej						
	Imię i nazwisko	Nr. upraw.	Specjalność	Podpis	Data	Skala	Nr. umowy
PROJEKTANT	mgr inż. J. Bania	793/01	Sieci zewnętrzne		05.2017		U01/2017
WYKONAŁ	mgr inż. J. Bania	793/01	Sieci zewnętrzne		Nr. rys		Nr. kol.
					4-01.3/17		4