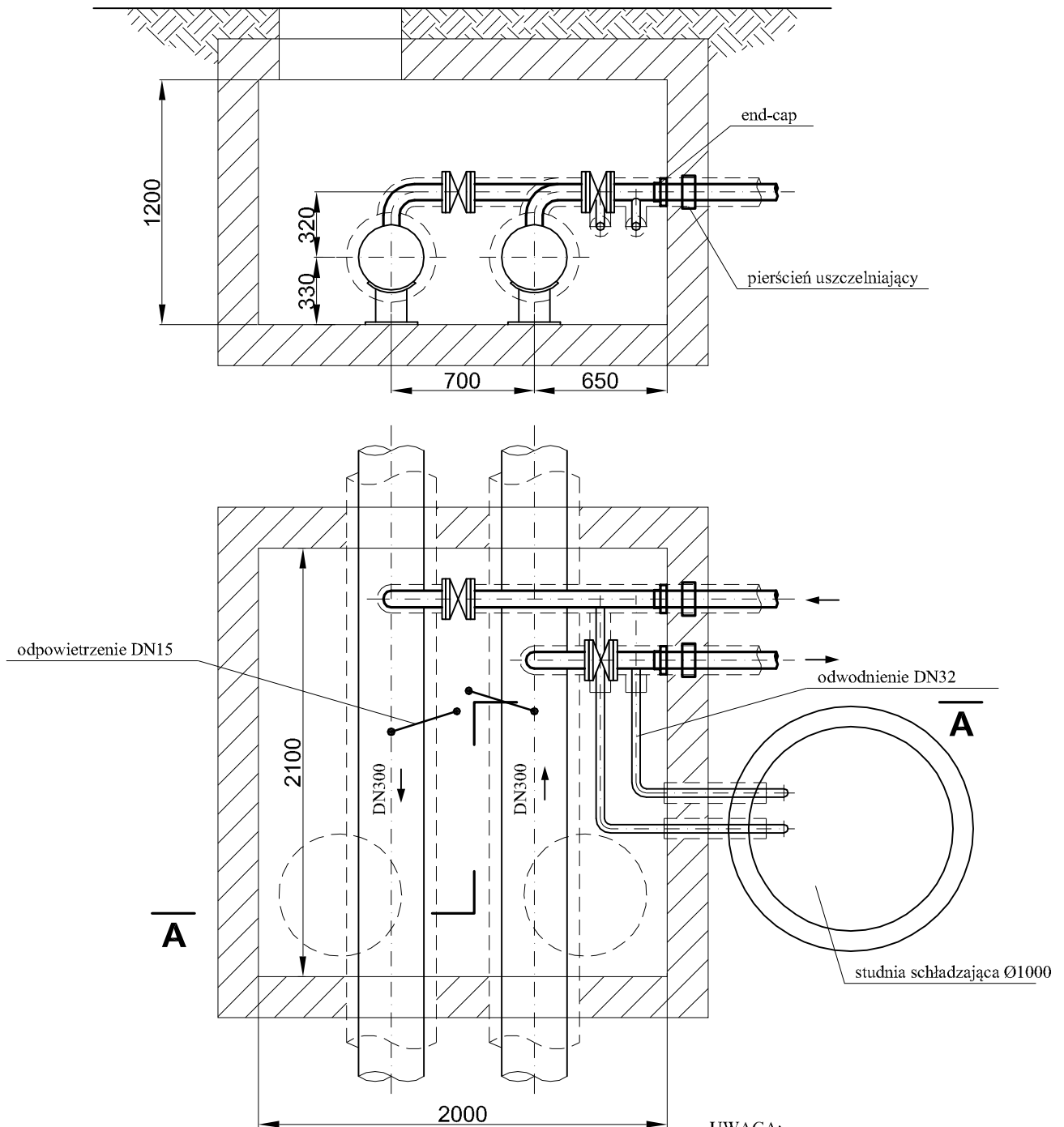



A - A



UWAGA:
dla przejrzystości rysunku nie naniesiono
odpowietrzenia dla rur DN300 na przekroju

	Imię i nazwisko	Nr uprawnień	Data	Podpis	 <div>EKO-WILMAR s p. z o.o.</div> <div>ul. Gagarina 3/15 44-100 Gliwice</div>
Projektował	Grażyna Wilk	791/01	07.2017		
Wykonał	Jakub Wilk		07.2017		
Sprawdził					
Faza P.B.-W.		Obiekt: Przylącznie sieci ciepłej w/p do budynku mieszkalnego w Gliwicach przy ul.Mastalerza 19-45 Tytuł rysunku: Roboty demontażowe w komorze			Inwestor PEC Gliwice 44-100 Gliwice ul. Królewskiej Tamy 135
Nr projektu: SC-08/17					
Podziałka: 1:30					Nr rysunku SC-08/17/09
Niniejszy rysunek techniczny jest własnością "Eko-Wilmar" Sp. z o.o. . Kopiowanie, wykorzystywanie w całości lub w części bez pisemnej zgody jest zabronione. Naruszenie zastrzeżenia będzie dochodzone zgodnie z przepisami kodeksu cywilnego i karnego.					