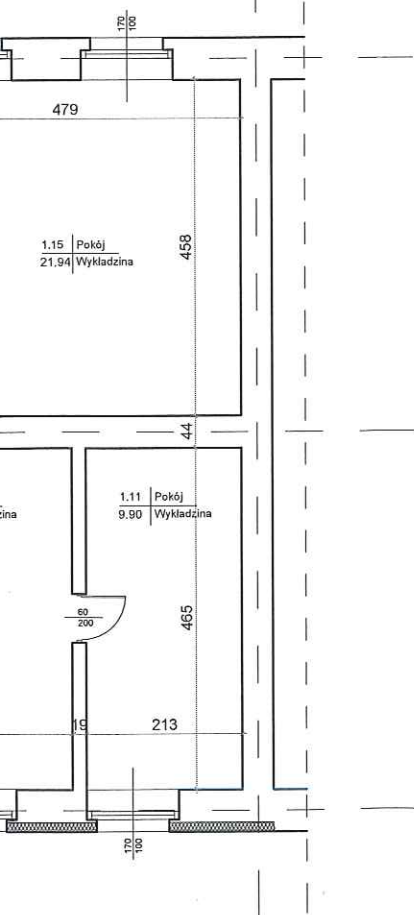
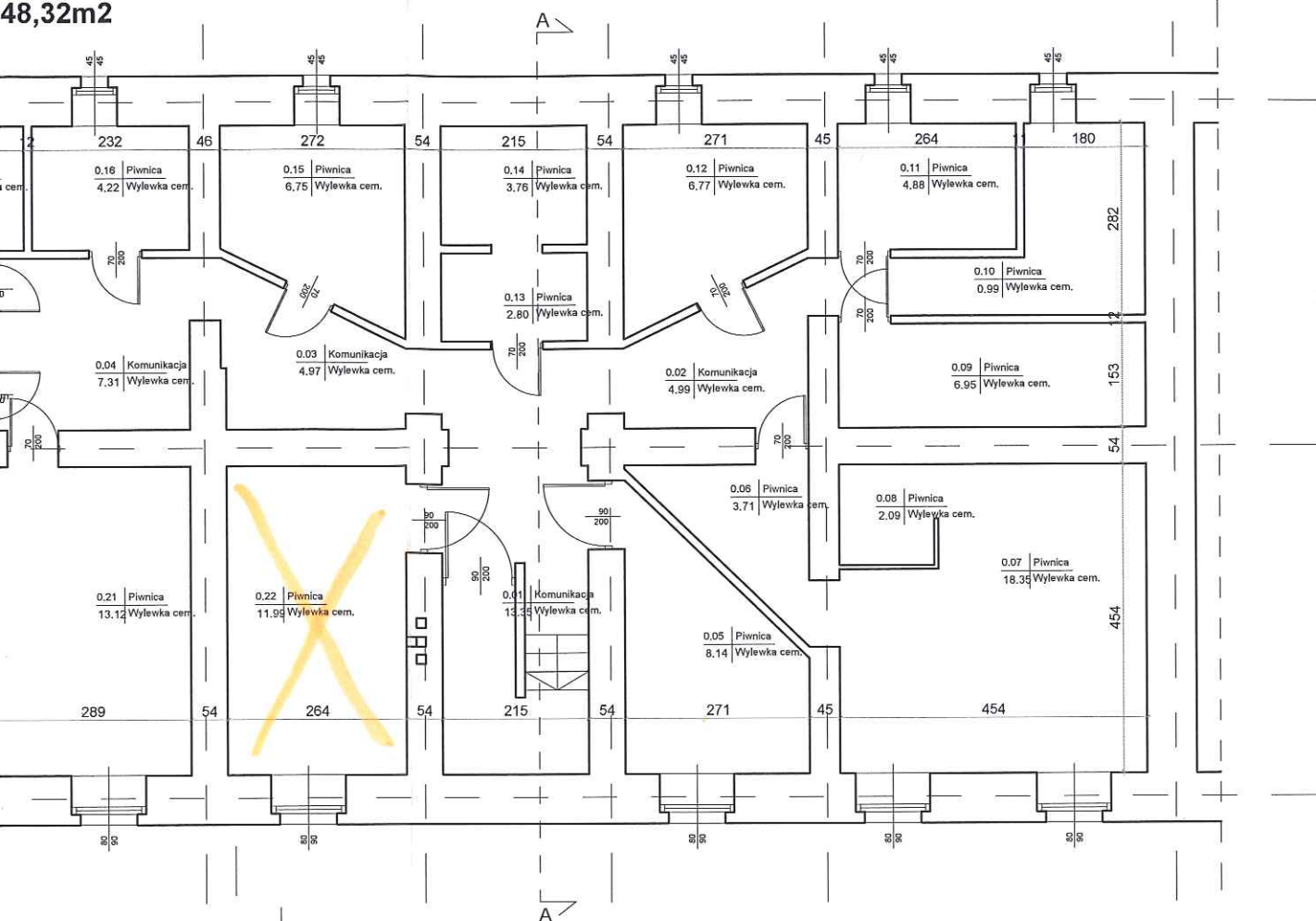


# PIWNICY

48,32m<sup>2</sup>



## INWESTOR

Zarząd Budynków Miejskich II Towarzystwo Budownictwa Społecznego Sp. z o.o. w Gliwicach, ul. Warszawska 35B; 44-100 Gliwice

## JEDNOSTKA PROJEKTOWA

**4 BLUE Wojciech Rylowski**  
**41-605 Świętochłowice ul. E.Imieli 13**

## TEMAT OPRACOWANIA

PROJEKT BUDOWLANY DOCIEPLENIA STROPU NAD  
PIWNICĄ WRAZ Z WYDZIELENIEM ŁAZIENEK W  
LOKALACH MIESZKALNYCH ORAZ DOSTOSOWANIEM POMIESZCZEŃ  
PIWNICY NA POTRZEBY WĘZŁA CIEPLNEGO

## PROJEKTANT

mgr inż. arch. Krystian Kaizerbrecht nr upr.503/89

## SPRAWDZAJĄCY

mgr inż. Bartosz Piotrowicz SWK/0174/PWKBk/17

## OPRACOWANIE

mgr inż. arch. Piotr Nowicki

mgr inż. Bartosz Piotrowicz

## NAZWA RYSUNKU

**Gliwice, ul. Witkiewicza 13**  
**Rzut parteru, rzut piwnicy**  
**inwentaryzacja**

## FAZA

## DATA

06.2018

## NR RYSUNKU

101

## SKALA

1:100

# RZUT PIWNICY

